

Grillon champêtre

Gryllus campestris

Classification :

Classe : Insecta

Ordre : Orthoptera

Famille : Gryllidae

Genre : Gryllus

Le grillon champêtre est noir luisant avec une zone claire à la base des ailes.

Il mesure de 2 à 2,5 cm.

Son chant : triririr triririiririri trii à la sortie de son terrier.

Habitat :

Le grillon champêtre vit dans un terrier en forme de conduit cylindrique d'un diamètre allant jusqu'à 1,5 cm.

On le trouve dans les endroits secs et ensoleillés où la végétation est rase.

Nourriture :

Le grillon champêtre se nourrit de graminées, des plantes et de petits insectes.

Reproduction :

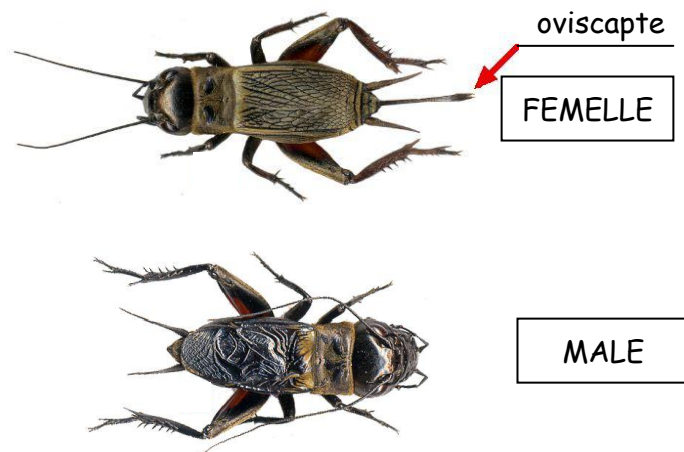
Les œufs:

Une trentaine d'œufs sont pondus dans la terre meuble.

Les larves:

Elles passent l'hiver à l'avant dernier stade larvaire dans son terrier.

Les larves ressemblent à l'adulte avec de plus petites ailes.



Petites histoires:

La mâle "chante" en frottant les deux bords internes de ses ailes. Il joue de la musique en utilisant ses ailes comme un archet sur un violon.

Les stridulations (le "chant") de mai servent à attirer les femelles.